

Tutorial Correo oficial RIG

Hemos realizado cambios en nuestro servidor de correo por ello usted deberá cambiar en su configuración de correo electrónico una sola cosa. Deberá agregar a su nombre de cuenta de correo la extensión **@rig.tucuman.gov.ar**; quedando de la siguiente manera, en el nombre de usuario:

micuenta@rig.tucuman.gov.ar

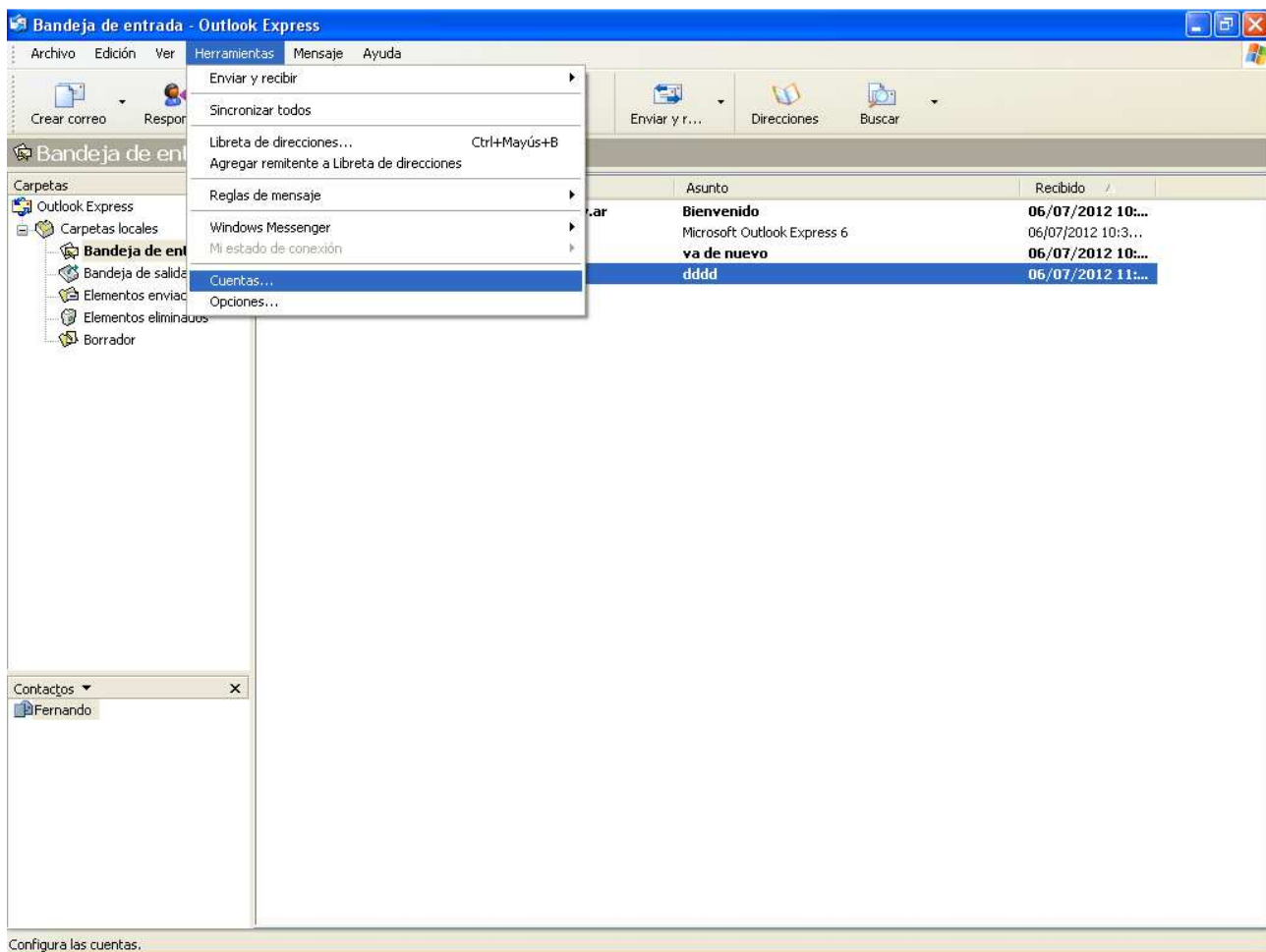
Los pasos a seguir dependen de la aplicación de correo electrónico que usted tenga instalada, a continuación se detallan los pasos a seguir para:

1. Outlook Express
2. Outlook 2007
3. Thunderbird v13

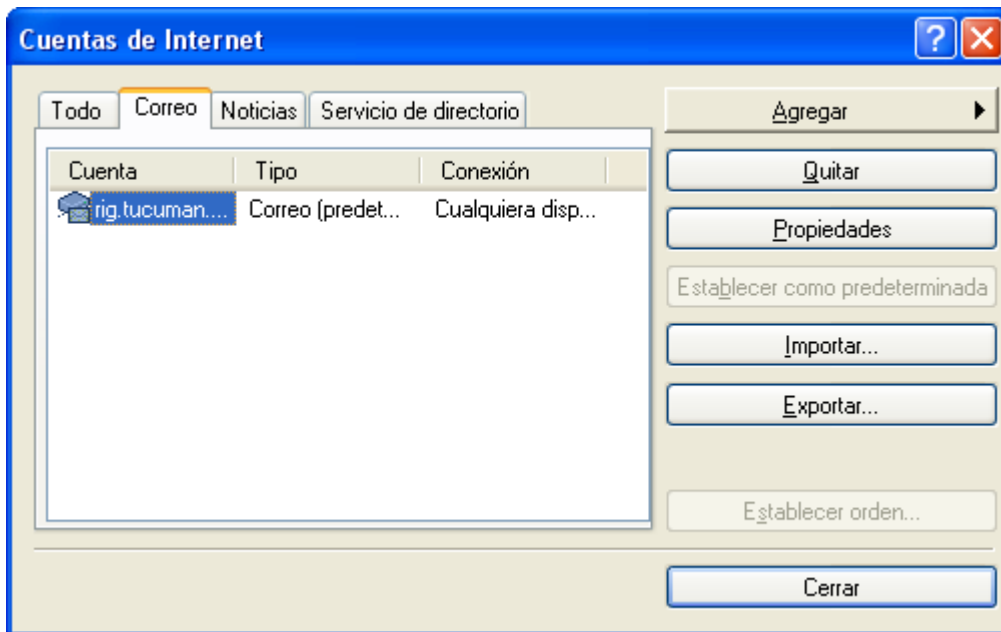
Pasos a Seguir con:

Outlook Express

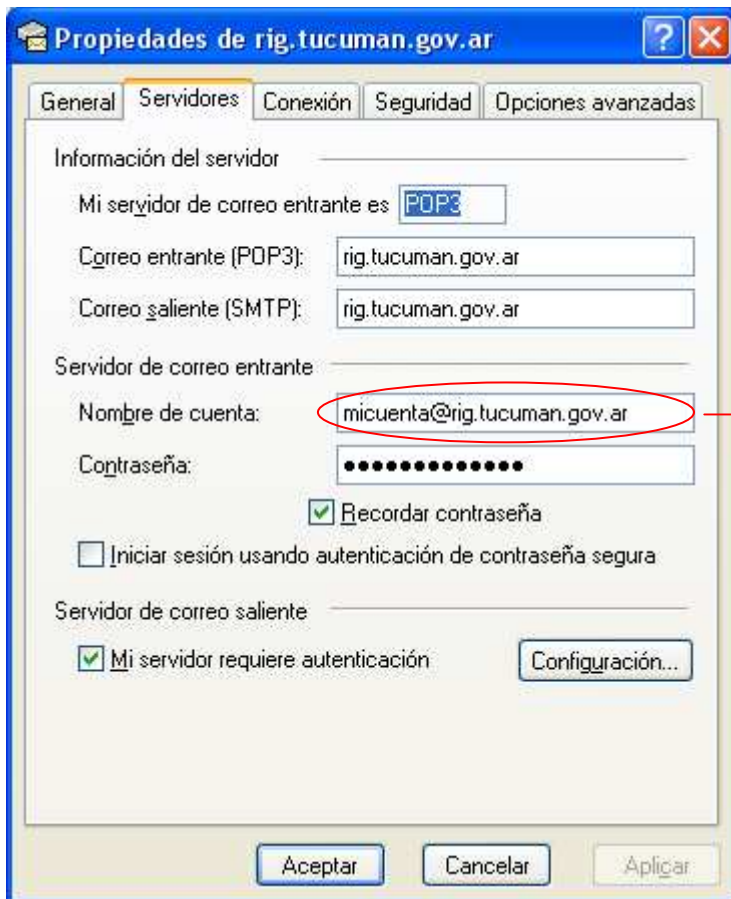
En el la barra de menú elegir Herramientas -> Cuentas



Luego en la siguiente pantalla hacer doble click con el mouse en la cuenta de **@rig.tucuman.gov.ar**



Luego en la siguiente pantalla seleccionar la pestaña “**Servidores**” y en el lugar donde dice **Nombre de la cuenta:** escribir el **usuario o mi cuenta+@rig.tucuman.gov.ar**.

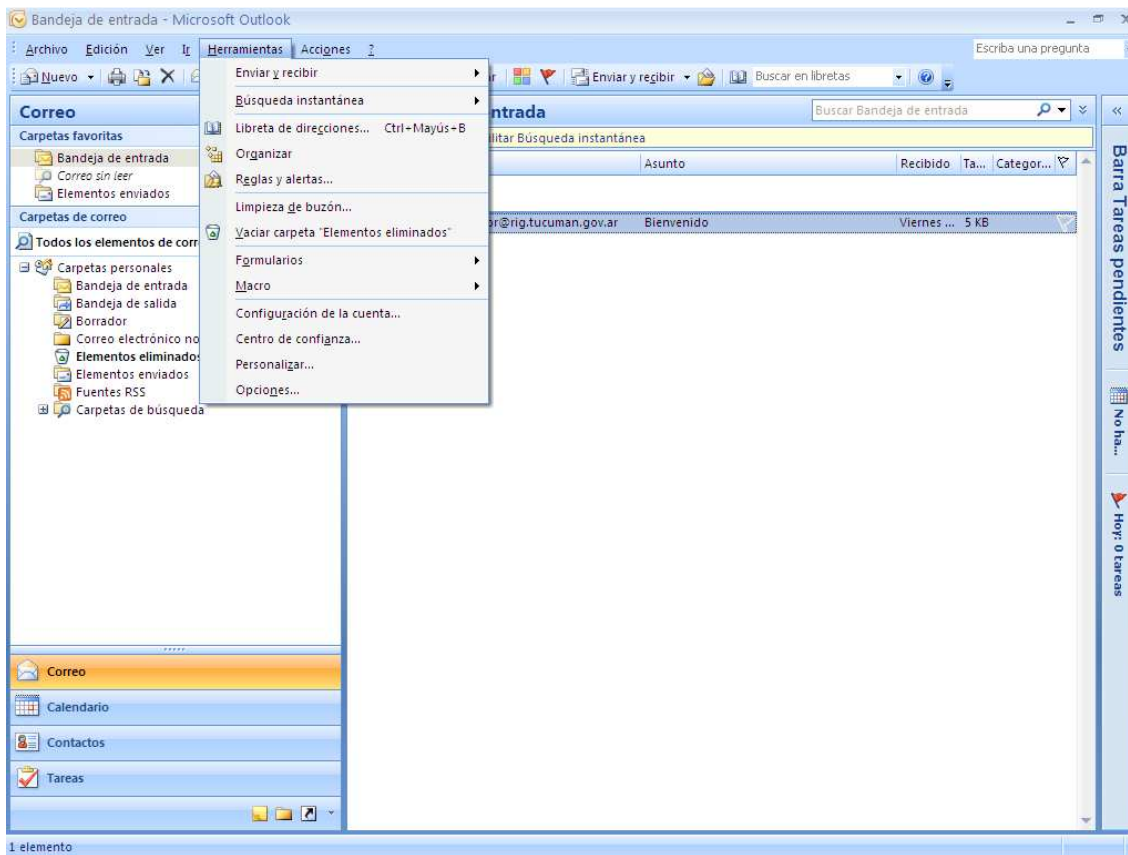


→ Agregar @rig.tucuman.gov.ar al usuario de mi cuenta

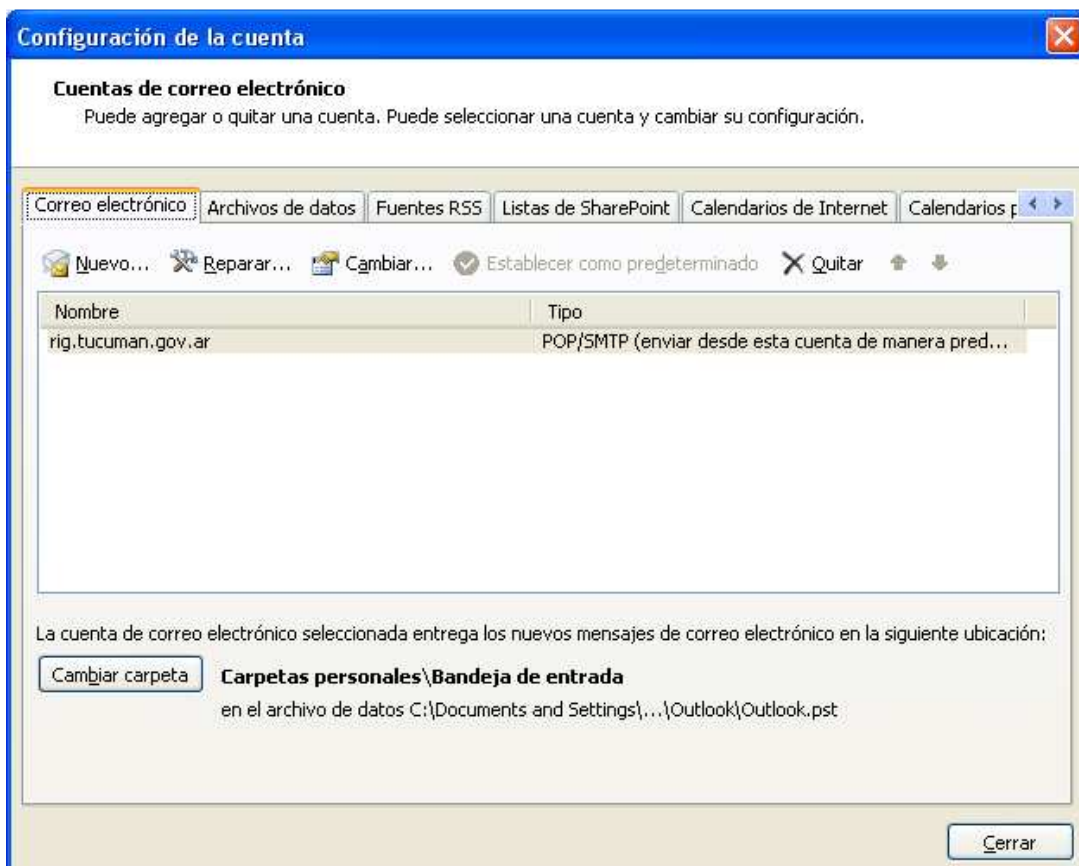
Aceptar los cambios hasta volver al correo y este es el único cambio que usted debe realizar

Outlook 2007

Para cambiar la cuenta de correo se debe acceder al menú -> Herramientas -> Configuración de la cuenta...



Luego en la siguiente ventana se debe seleccionar la pestaña "Correo electrónico"



Luego se debe hacer doble click con el mouse en la cuenta de usted de @rig.tucuman.gov.ar

En la siguiente ventana usted deberá completar en **“Información de inicio de sesión”** -> **“Nombre de usuario”**, **“su usuario o cuenta de correo + @rig.tucuman.gov.ar”**, este es el único cambio importante que debe hacer para que su correo vuelva a funcionar correctamente.

Cambiar cuenta de correo electrónico

Configuración de correo electrónico de Internet
Estos valores son necesarios para que la cuenta de correo electrónico funcione.

Información sobre el usuario
Su nombre: micuenta@rig.tucuman.gov.ar
Dirección de correo electrónico: micuenta@rig.tucuman.gov.ar

Información del servidor
Tipo de cuenta: POP3
Servidor de correo entrante: rig.tucuman.gov.ar
Servidor de correo saliente (SMTP): rig.tucuman.gov.ar

Información de inicio de sesión
Nombre de usuario: micuenta@rig.tucuman.gov.ar
Contraseña: *****
 Recordar contraseña
 Requerir inicio de sesión utilizando Autenticación de contraseña segura (SPA)

Configuración de la cuenta de prueba
Después de rellenar la información de esta pantalla, le recomendamos que pruebe su cuenta haciendo clic en el botón. (Requiere conexión de red.)
Probar configuración de la cuenta ...

Agregar @rig.tucuman.gov.ar al usuario

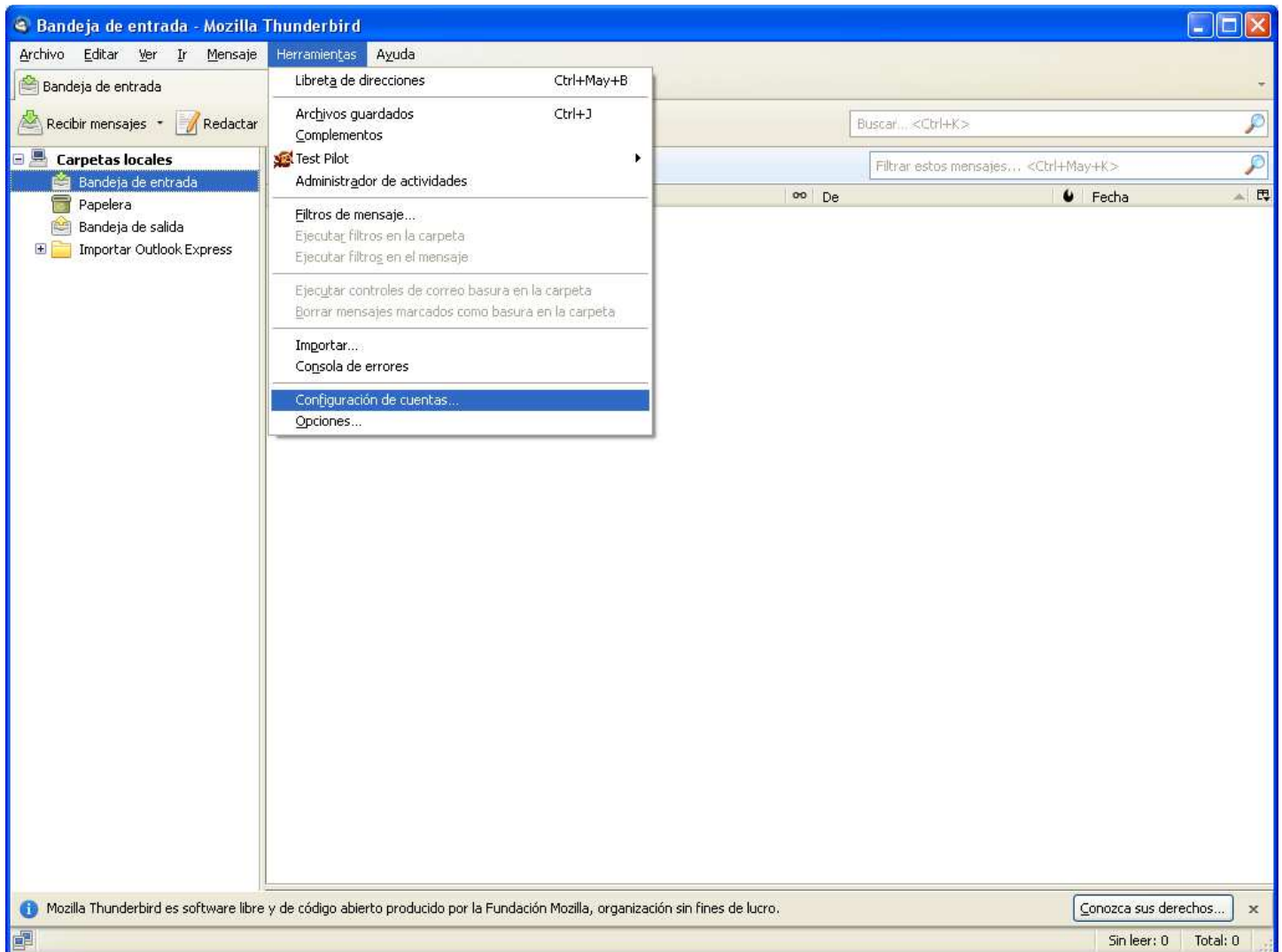
Más configuraciones ...

< Atrás Siguiente > Cancelar

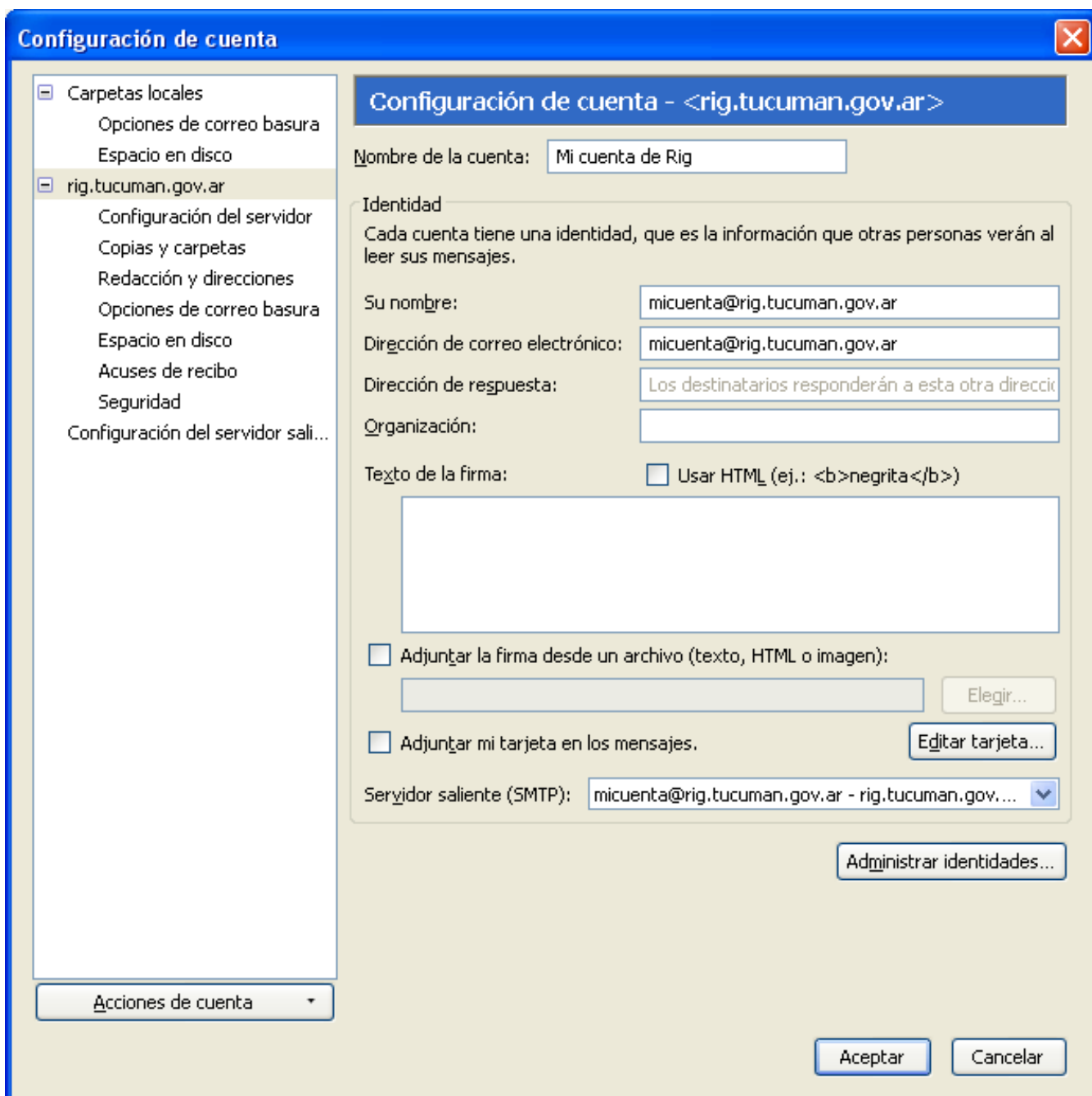
Luego de realizar este cambio debe dar siguiente y “Finalizar”

Thunderbird v13

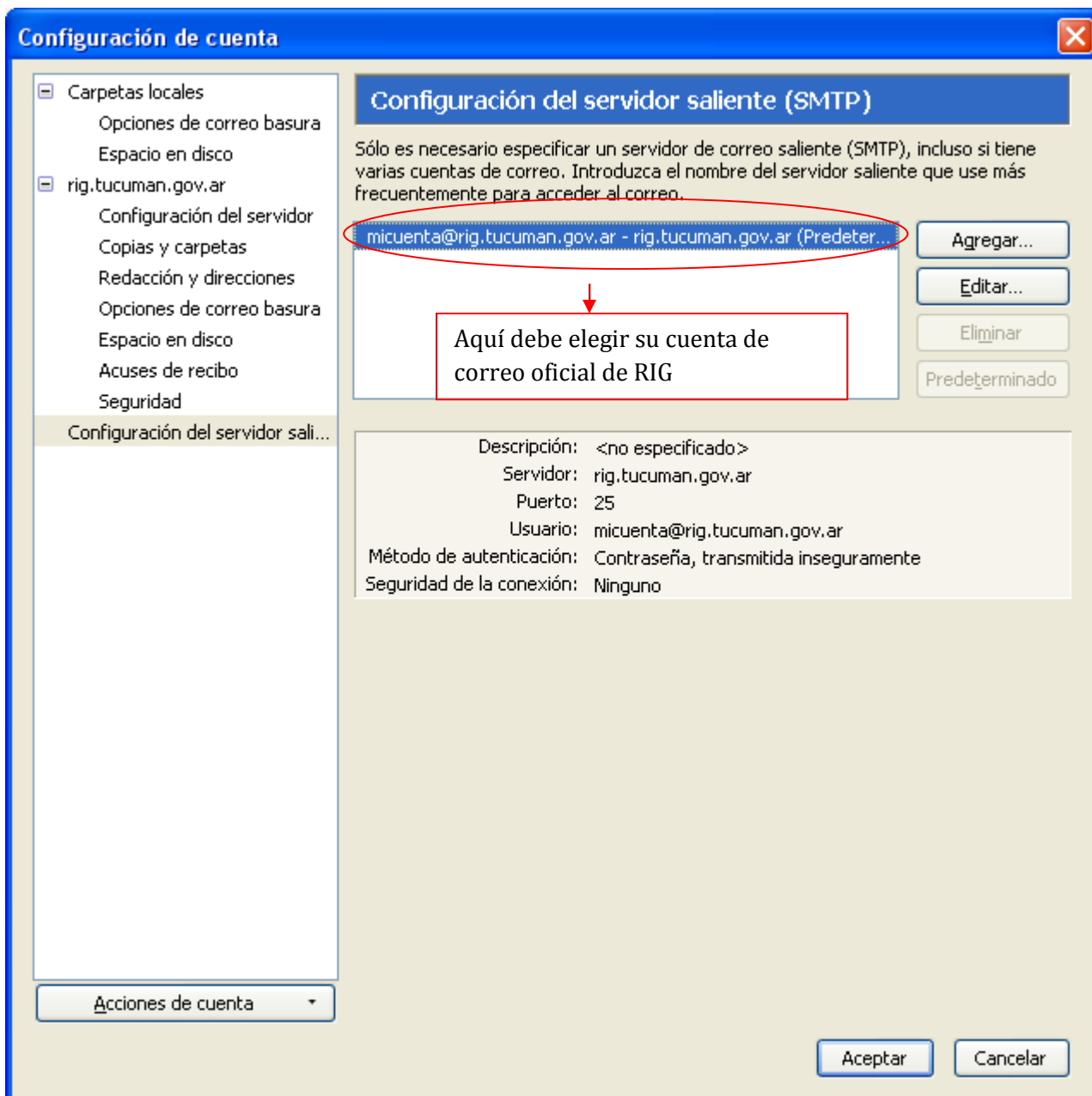
En la pantalla principal de Thunderbird elegir Herramientas -> Configuración de cuentas..



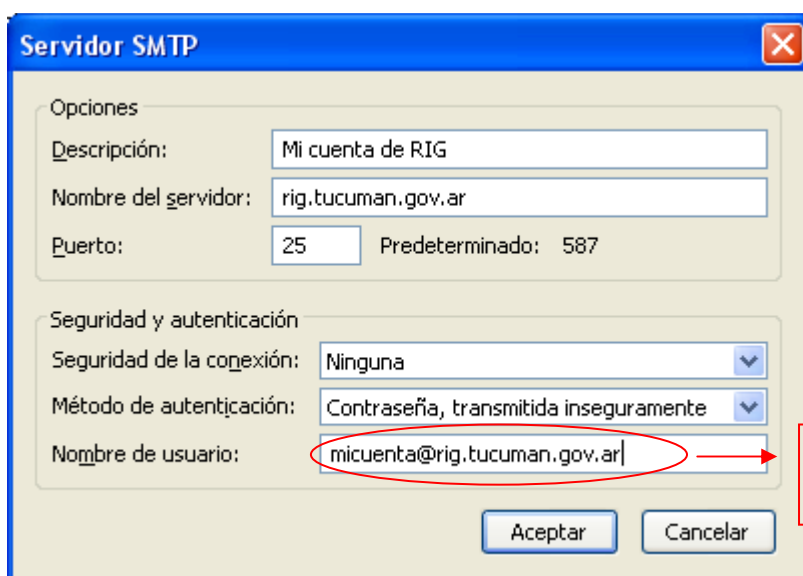
En la siguiente pantalla Usted podrá ver un menú a la izquierda, usted debe seleccionar haciendo un click en la última opción que puede decir “Configuración del servidor saliente” o “Configuración del servidor SMTP”



En la siguiente pantalla usted deberá seleccionar su cuenta de correo haciendo doble click con el mouse en el nombre de su cuenta RIG a la derecha de la pantalla



En la siguiente pantalla es en la que usted debe hacer el cambio y agregar al nombre de usuario de su cuenta + @rig.tucuman.gov.ar



Agregar @rig.tucuman.gov.ar al usuario